

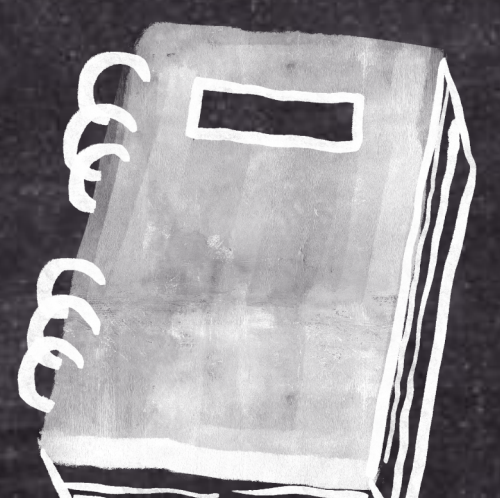
JEUDI 5 SEPTEMBRE 2024



LA GRANDE SOIRÉE

DE RENTRÉE

DES MÉDIAS NORMANDS



DOROTHÉE BRIMONT

Présidente du Club
Journaliste



VINCENT LALIRE

Administrateur du Club
Enseignant
en communication politique



JULIEN BOUTEILLER

Rédacteur en chef

76actu

The logo for 76actu is displayed on a white rounded square background. It consists of the number '76' in a bold, blue, sans-serif font, positioned above the word 'actu' in a bold, grey, sans-serif font.

GILBERT GUERRAND

Chef de bureau

BFM Normandie



**TRIPLE RECORD
DE SAISON**

**VOUS ÊTES
462 000
NORMANDS À NOUS REGARDER
PRÈS D'1 NORMAND SUR 4
+29%**

**SITE
ET APPLICATION**

13,3 MILLIONS
DE VISITES
+59%

VIDÉOS VUES

4 MILLIONS
+54%

BFM
NORMANDIE

VOTRE RÉFLEXE INFO LOCALE

Sources : Médiamétrie TV locales / Visites et vidéos moyenne saison – source interne / Saison 23/24 vs 22/23

BFM
NORMANDIE



Nouveautés saison 2024/2025

BFM
NORMANDIE



NOUVEL HABILLAGE

BFM NORMANDIE se dote d'un nouvel habillage. La chaîne adopte un nouvel habillage plus souriant, plus rond et plus coloré tout en conservant son ADN : l'accès à l'information locale en direct.



TOUS TERRAINS

Le nouveau magazine qui revient sur l'actualité de tous les sports locaux : sport de la vie quotidienne, sport typique régional, sport du dimanche, handisport, sport urbain, sport de défense...



ENCORE PLUS DE KOP NORMANDIE

Le rendez-vous incontournable des amoureux du football normand est prolongé de 15 minutes pour encore plus de débat entre supporters, journalistes et consultants et encore plus d'interactions avec les fans des clubs normands.



Nouveautés saison 2024/2025



TOUJOURS PLUS PROCHE DE VOUS

BFM NORMANDIE accompagne les Alsaciens dans leur quotidien. Avec le dispositif **les bons plans BFM Normandie**, la chaîne propose des **solutions concrètes** pour préserver le pouvoir d'achat des téléspectateurs. BFM Normandie, **toujours à vos côtés.**



BFM NORMANDIE CHEZ VOUS

BFM NORMANDIE fait vivre aux téléspectateurs en direct les plus grands événements locaux tout au long de la saison avec le dispositif spécial « BFM Normandie chez vous » : **émissions exceptionnelles sur le terrain, retransmissions en direct et en intégralité, invités exceptionnels...**

NOUVEAUTÉ



DANS LES COULISSES DE

BFM NORMANDIE emmène les téléspectateurs dans les coulisses des monuments historiques et des événements culturels qui font l'actualité du territoire. Tout au long de l'année, la chaîne fera découvrir ou redécouvrir les coulisses de ces lieux et de ces événements emblématiques de la région.



GHISLAIN ANNETTA

Rédacteur en chef

Le Courrier Cauchois

The logo consists of a dark blue rounded rectangle with a white border. Inside, the text "Le Courrier Cauchois" is written in a white, bold, serif font. "Le" is on the top line, "Courrier" is on the middle line, and "Cauchois" is on the bottom line.

***Le
Courrier
Cauchois***

LAURENT LE MOUILLLOUR

Directeur

France 3 Normandie





PIERRE DESAINT

Directeur

France bleu Normandie
(Rouen)



ACTU LOCALE,
MUSIQUE ET
BONNE HUMIEUR



France Bleu = 278 000 auditeurs en Normandie

Audiences

Audiences

France Bleu

1^{ère} radio de proximité
à Rouen



Source : Médiamétrie EAR - Local 2022-2024, L-V, 5h - 24h, 13 ans+.
AC France Bleu, Rouen
Radio de proximité : France Bleu et les stations appartenant à l'agrégat des radios locales

Audiences

Audiences

France Bleu

1^{ère} radio de proximité
en Seine-Maritime et dans l'Eure



Source : Médiamétrie EAR - Local 2022-2024, L-V, 5h - 24h, 13 ans+.
AC France Bleu, Seine-Maritime et Eure
Radio de proximité : France Bleu et les stations appartenant à l'agrégat des radios locales

ÉLODIE DARDENNE

Cheffe des informations
régionales
Ouest-France



AUDREY ROHRBACH

Éditrice

Paris Normandie



PAULINE NOACK

Directrice

RCF Normandie

(Rouen)



— Haute
Normandie —

UNE RADIO
PROCHE
QUI INVITE À
DÉCOUVRIR
L'AUTRE ET À
S'ENGAGER.



UNE RADIO AU
SERVICE DE
L'INTELLIGENCE, DU
DISCERNEMENT
ÉTHIQUE ET DE LA
RECHERCHE DE LA
VÉRITÉ.



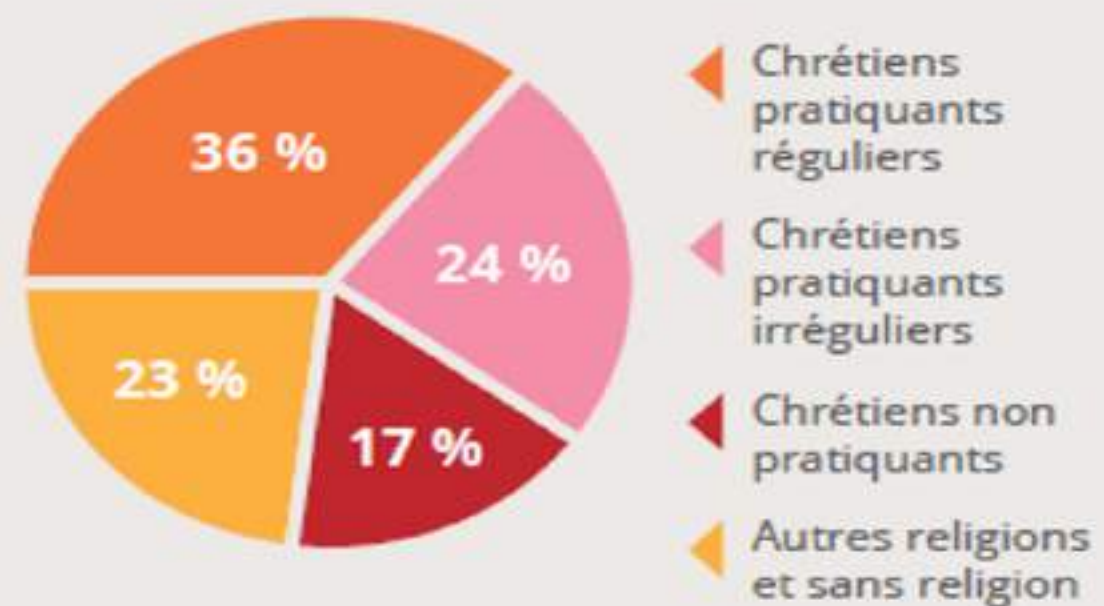
UNE RADIO QUI
NOURRIT LA VIE
SPIRITUELLE ET
INVITE À LA
RENCONTRE DU
CHRIST.



4h de programmes locaux /régionaux quotidiens



Pratique religieuse



- FM
- FM ET DAB +
- DAB +

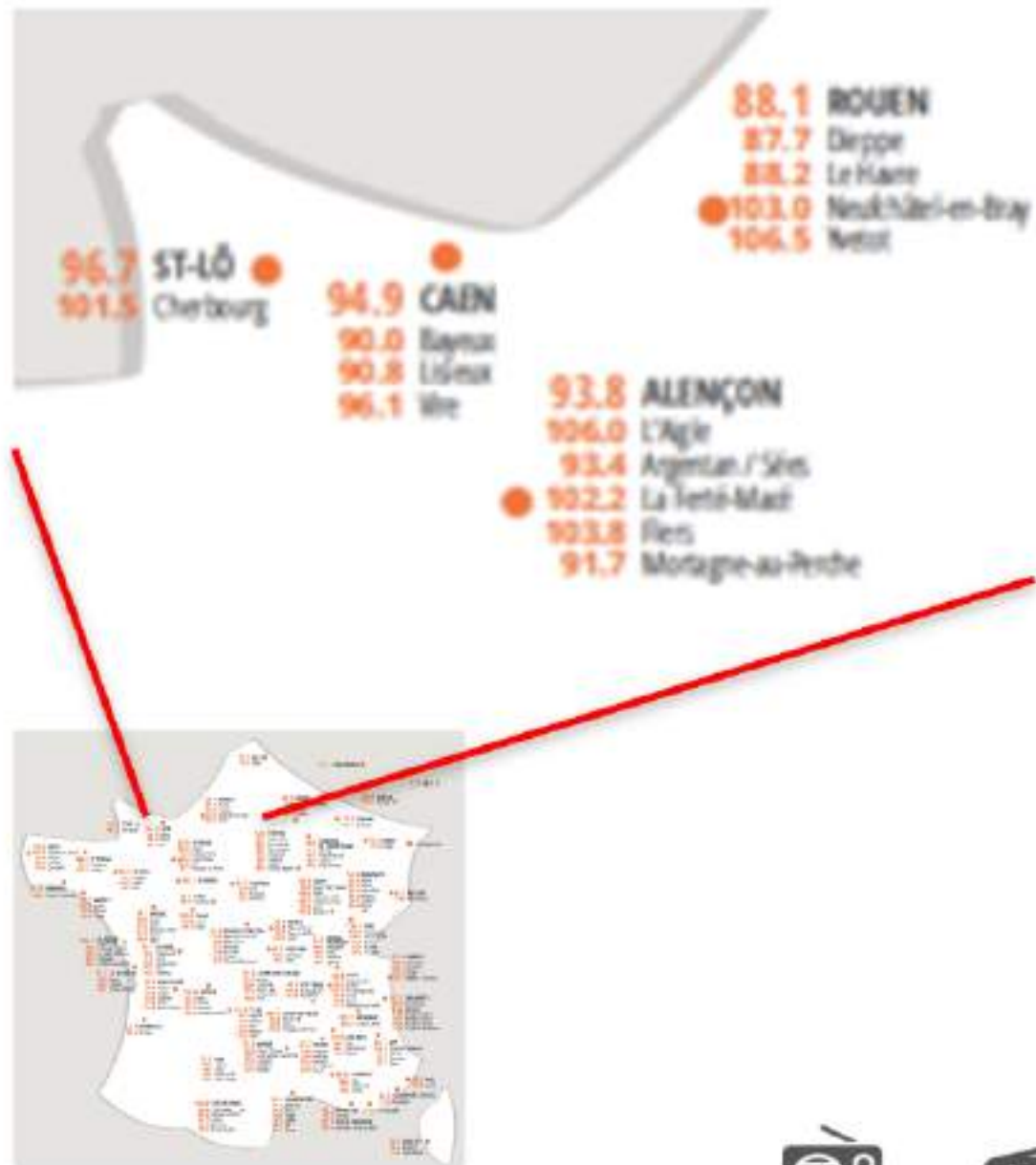




RCF en Normandie

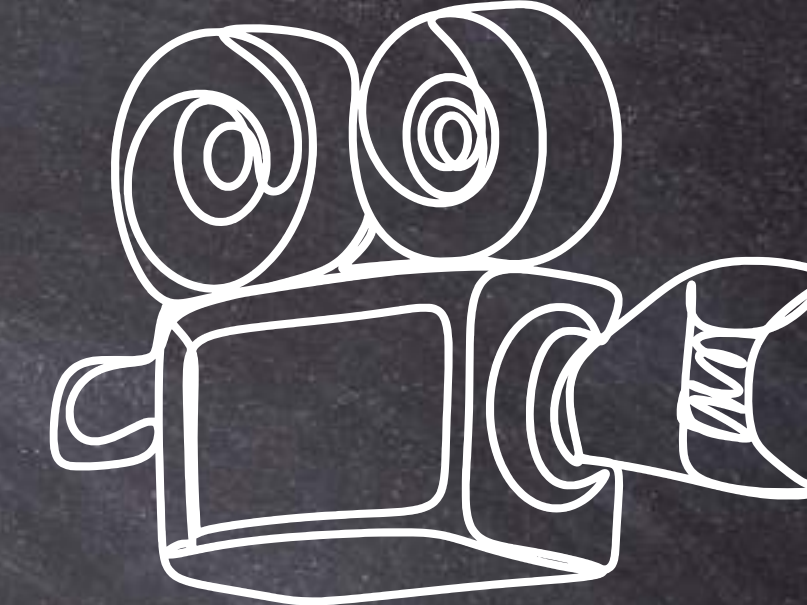
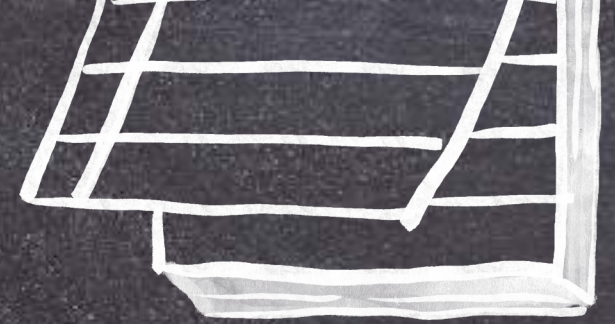
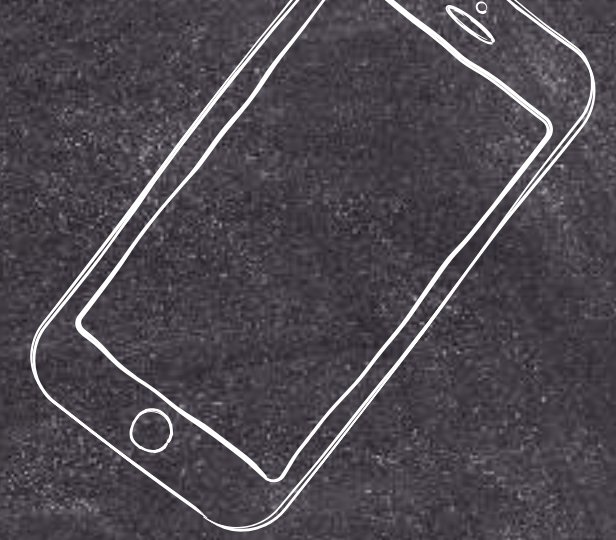
4 studios

17 émetteurs FM / 3 plaques DAB+ étendues

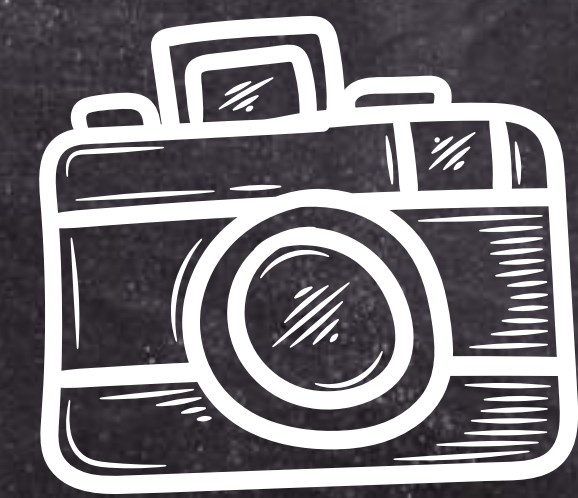


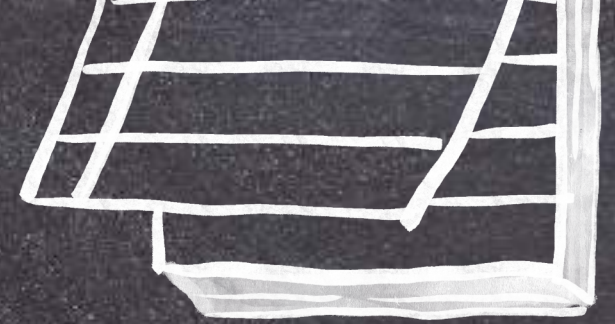
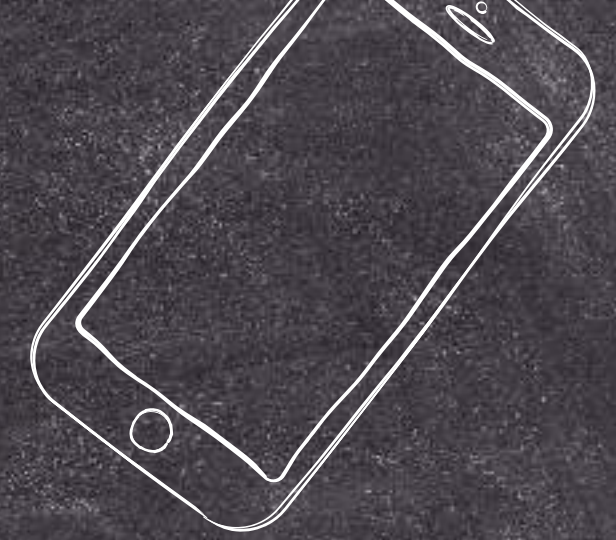
rcf.fr



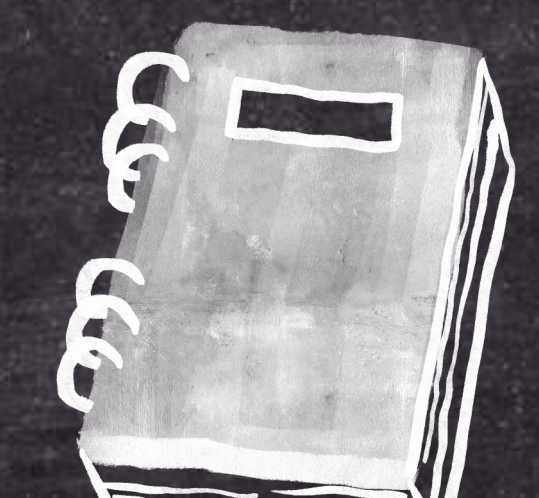


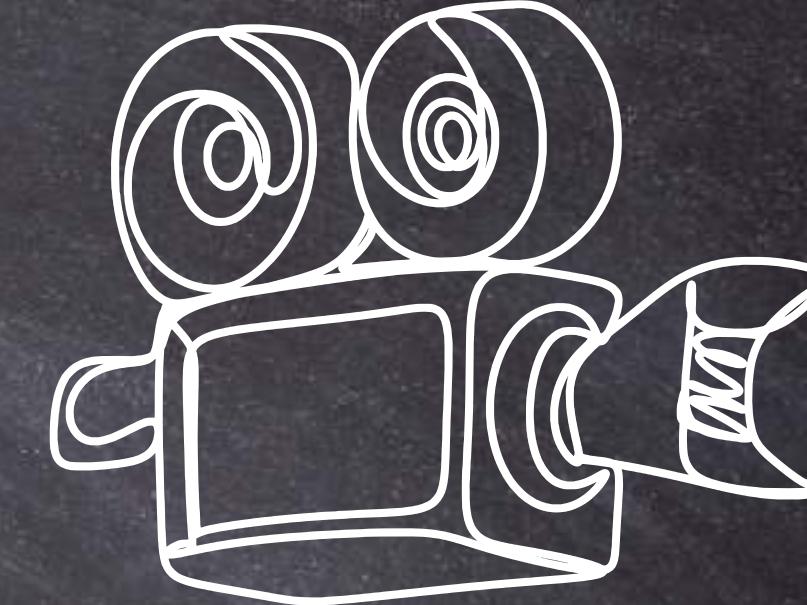
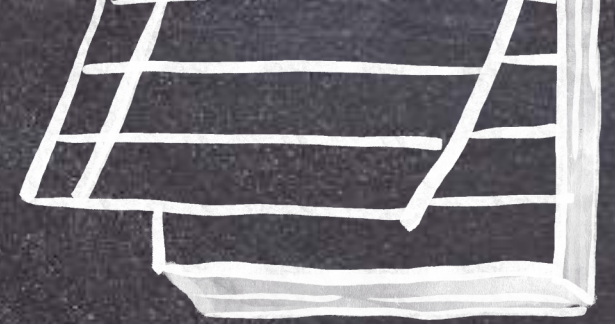
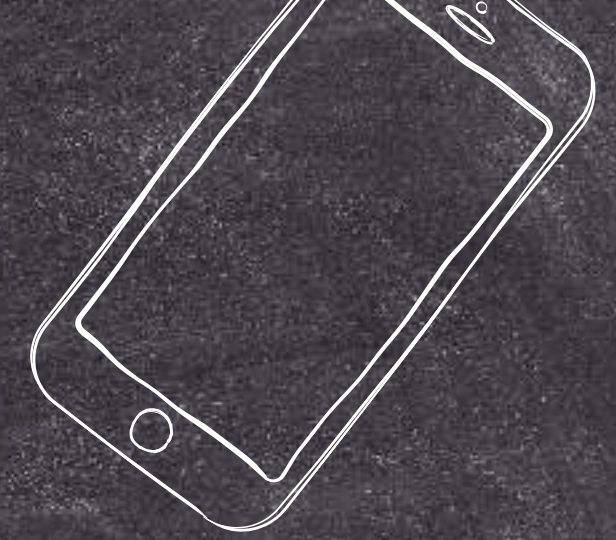
AU MICRO DE VINCENT LALIRE





À VOS QUESTIONS





**MERCI DE VOTRE
ATTENTION**

